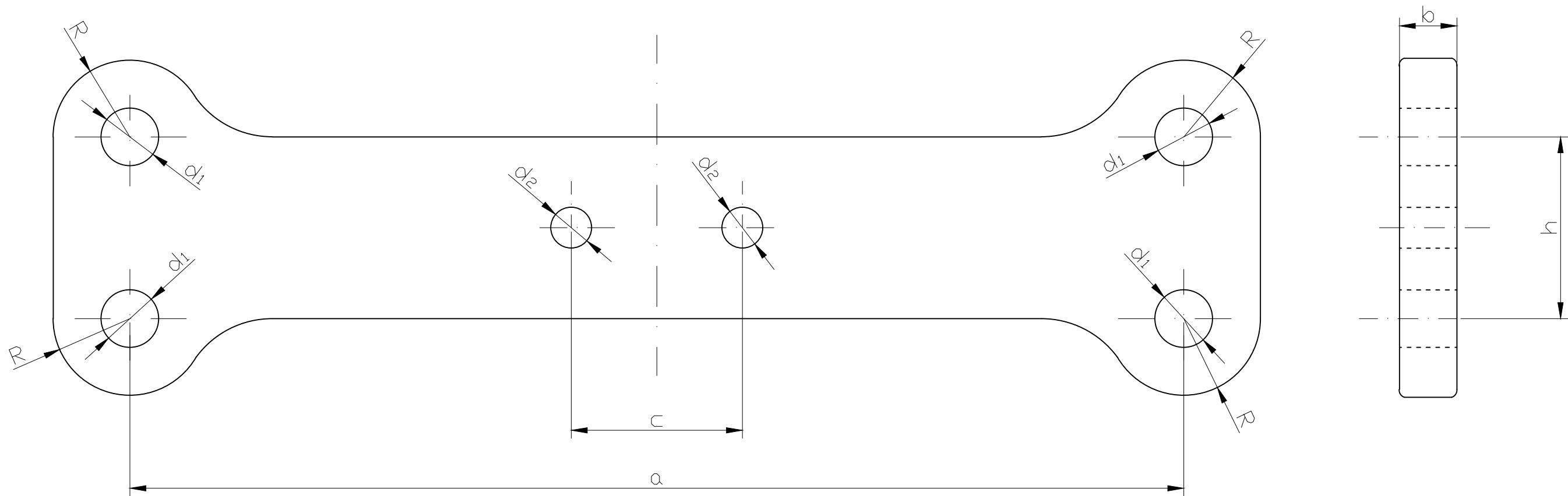


Διακριτικός αριθμός εξαρτήματος : TR-5/08
Item identification number : TR-5/08
Υλικό : Χάλυβας
Material : Steel



Βασικές διαστάσεις σε χιλιοστά Basic dimensions in mm	
a = 400 ± 2	h = 100 max.
b = 22 max.	d1 = 21.5 ± 0.5
c = 50 ± 0.5	d2 = 13.5 ± 0.5
Ελ.φορτ.θραύσεως: Min.failing load: Q=330 kN	R = 35 max.

ΣΧΕΔΙΑΣΗ	ΜΕΛΕΤΗ	ΕΛΕΓΧΟΣ	ΕΓΚΡΙΣΗ	ΗΜΕΡΟΜΗΝΙΑ
Π.ΤΣΕΧΕΛΙΔΟΥ	Π.ΤΣΕΧΕΛΙΔΟΥ	Π.ΤΣΕΧΕΛΙΔΟΥ	Μ.ΚΟΡΩΝΙΩΤΑΚΗΣ	11-7-2012
ΑΔΜΗΕ ΑΕ ΔΙΕΥΘΥΝΣΗ ΝΕΩΝ ΕΡΓΩΝ ΜΕΤΑΦΟΡΑΣ Τομέας Ηλεκτρολογικών Μελετών Εξοπλισμού & Καλωδιακών Γ.Μ.			ΖΥΓΟΣ ΔΙΠΛΗΣ ΑΛΥΣΙΔΑΣ ΤΑΝΥΣΗΣ YOKE FOR DOUBLE TENSION STRING	
			ΑΡ. ΣΧΕΔΙΟΥ: TR-5/08	Ανευ κλίμακος No scale